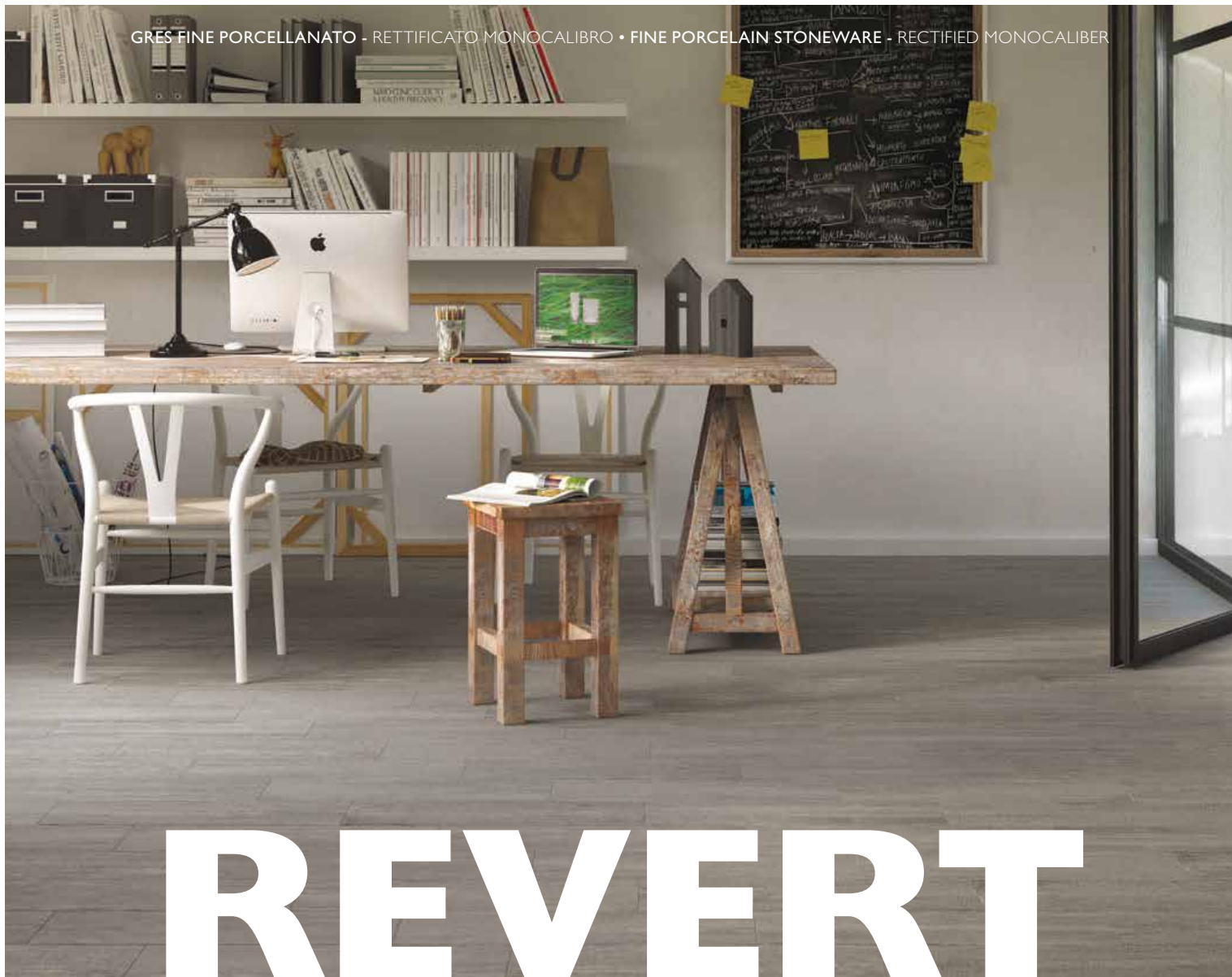


GRES FINE PORCELLANATO - RETTIFICATO MONOCALIBRO • FINE PORCELAIN STONEWARE - RECTIFIED MONOCALIBER



# REVERT



atlas concorde

SOLUTION



# REVERT

Una collezione che richiama il fascino del legno vissuto e segnato dal tempo, per vestire gli ambienti con naturalezza e originalità.

A collection that recalls the charm of aged wood marked by the ravages of time to dress spaces with a natural and original style.

Une collection qui rappelle le charme du bois vécu et marqué par le temps, pour revêtir les environnements avec naturel et originalité.

Eine Kollektion, die an den Charme von gealtertem und von der Zeit geprägten Holz erinnert, um Ambiente mit Natürlichkeit und Originalität zu gestalten.

Una colección que evoca el encanto de la madera marcada por el paso del tiempo y las vivencias, para ataviar los ambientes con naturalidad y originalidad.

ARCTIC

GREY

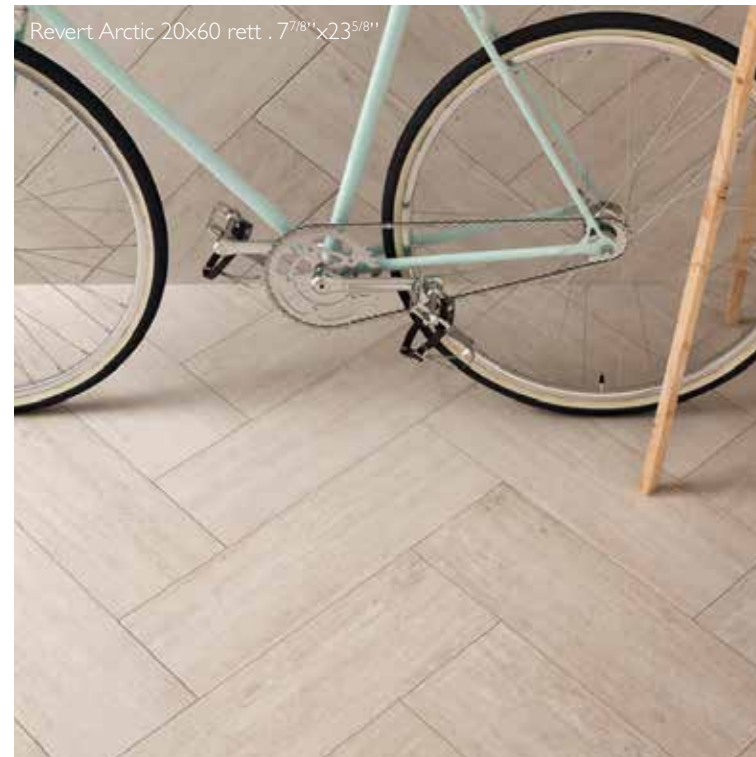
SMOKY

TOBACCO

REVERT GREY

Revert Grey 20x60 rett . 77<sup>7</sup>/<sub>8</sub>" x 23<sup>5</sup>/<sub>8</sub>"

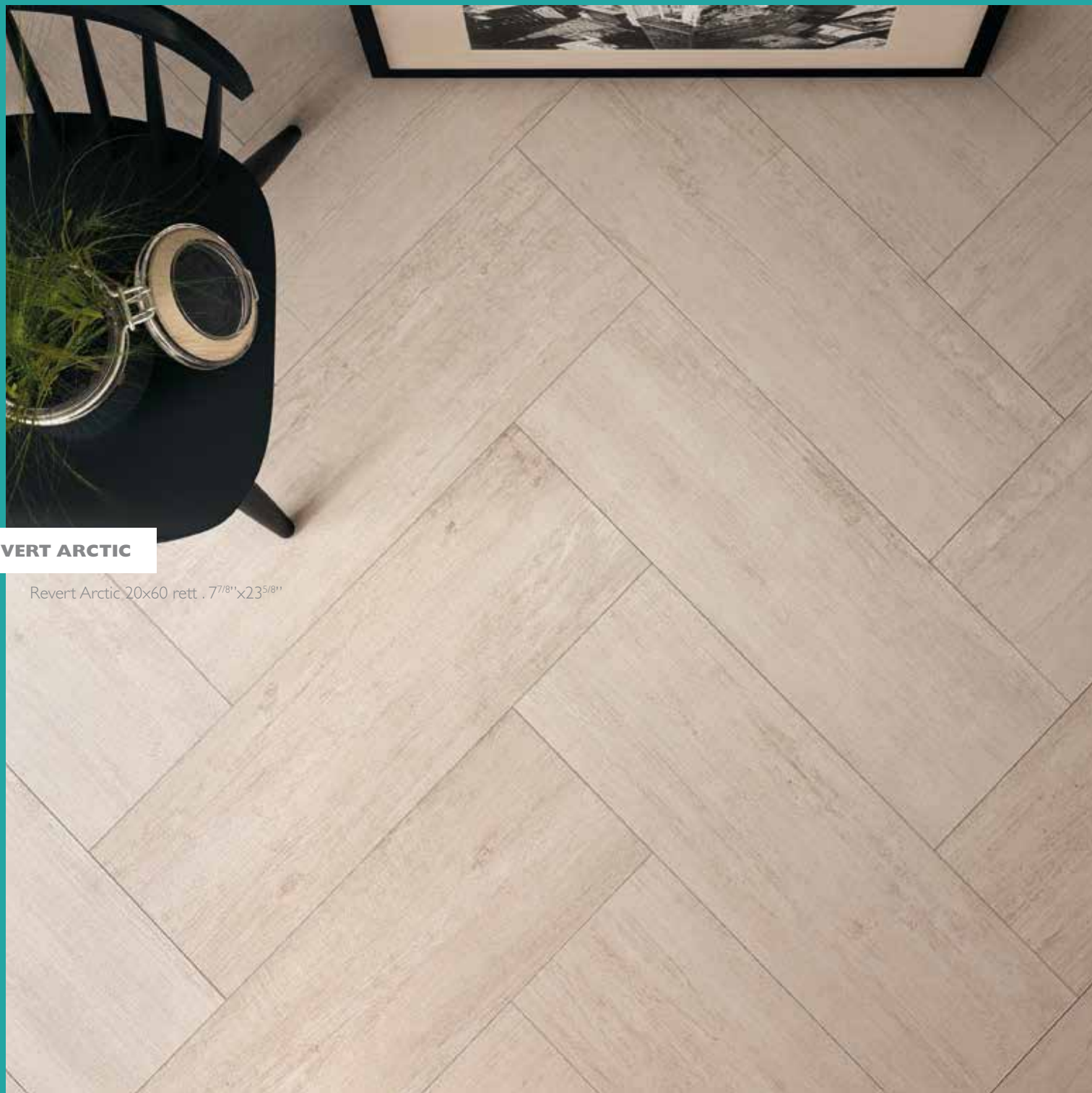
Revert Arctic 20x60 rett . 77<sup>7</sup>/<sub>8</sub>" x 23<sup>5</sup>/<sub>8</sub>"





# REVERT

Revert Arctic 20x60 rett . 77/8" x 23 5/8"



**REVERT ARCTIC**

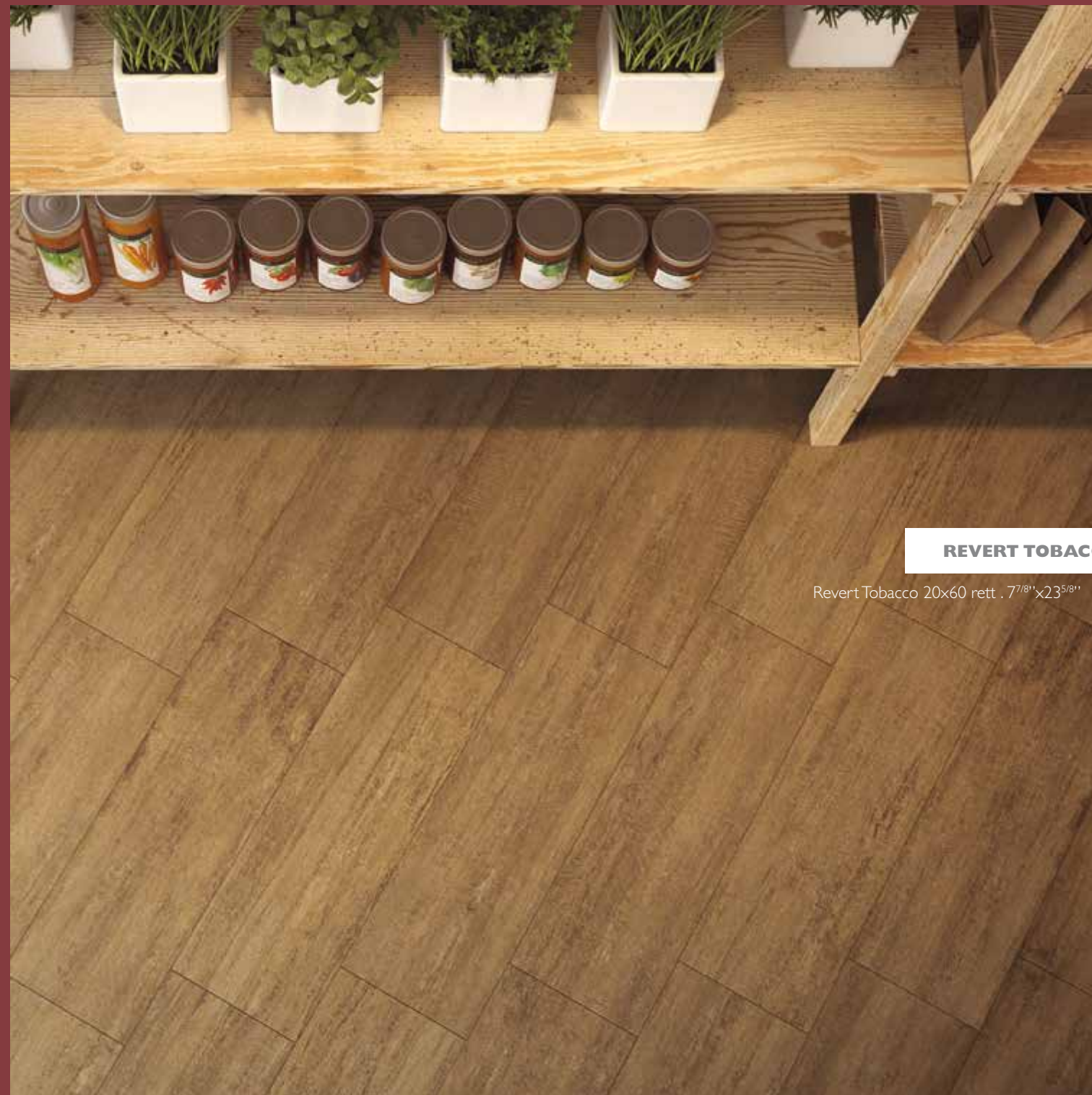
Revert Arctic 20x60 rett . 77/8" x 23 5/8"





# REVERT

Revert Tobacco 20x60 rett . 77<sup>7</sup>/<sub>8</sub>"x23<sup>5</sup>/<sub>8</sub>"



**REVERT TOBACCO**

Revert Tobacco 20x60 rett . 77<sup>7</sup>/<sub>8</sub>"x23<sup>5</sup>/<sub>8</sub>"



# REVERT

Revert Grey 20x60 rett . 7<sup>7</sup>/<sub>8</sub>" x 23<sup>5</sup>/<sub>8</sub>"



## REVERT GREY

Revert Grey 20x60 rett . 7<sup>7</sup>/<sub>8</sub>" x 23<sup>5</sup>/<sub>8</sub>"





# REVERT

Revert Smoky 20x60 rett . 77/8" x 23 5/8"  
Block Grigio 30x60 rett . 1 | 3/4" x 23 5/8"



**REVERT SMOKY**

Revert Smoky 20x60 rett . 77/8" x 23 5/8"

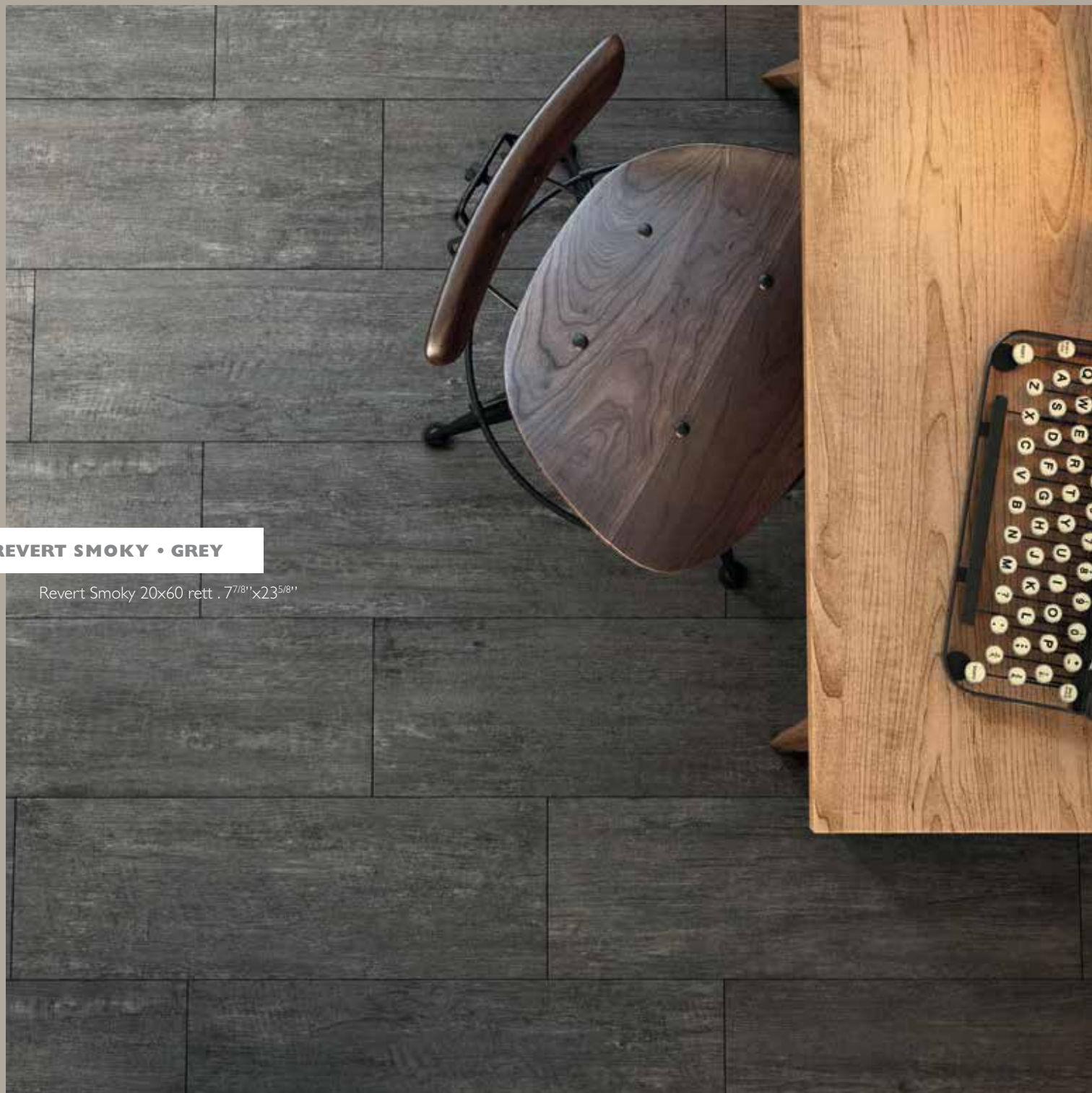


# REVERT

Revert Grey 20x60 rett . 7<sup>7</sup>/<sub>8</sub>"x23<sup>5</sup>/<sub>8</sub>"

## REVERT SMOKY • GREY

Revert Smoky 20x60 rett . 7<sup>7</sup>/<sub>8</sub>"x23<sup>5</sup>/<sub>8</sub>"





# REVERT

Gres porcellanato colorato in massa - Rettificato monocalibro  
 Porcelain stoneware coloured in body - Rectified monocaliber  
 Grès cérame coloré dans la masse - Rectifié mono-calibre  
 Durchgefärbtes Feinsteinzeug - Geschliffen einkalibrig  
 Gres porcelánico coloreado en masa - Rectificado monocalibre

Superfici: Matt  
 Surfaces: Matt  
 Surfaces: Mat  
 Oberflächen: Matt  
 Superficies: Mate

20x60 Rettificato - 7<sup>7/8</sup>"x 23<sup>5/8</sup>" - 10 mm



Classificazione UPEC in via di certificazione  
 Classification UPEC - en cours de certification



Revert Arctic 20x60  
 Rettificato  
 20x60 - 7<sup>7/8</sup>"x23<sup>5/8</sup>"



Revert Grey 20x60  
 Rettificato  
 20x60 - 7<sup>7/8</sup>"x23<sup>5/8</sup>"



Revert Smoky 20x60  
 Rettificato  
 20x60 - 7<sup>7/8</sup>"x23<sup>5/8</sup>"



Revert Tobacco 20x60  
 Rettificato  
 20x60 - 7<sup>7/8</sup>"x23<sup>5/8</sup>"

## PEZZI SPECIALI . SPECIAL PIECES

Pièces spéciales - Sonderteile - Piezas especiales

	Revert Arctic	 Battiscopa 6,2x60 - 2 <sup>1/2</sup> "x23 <sup>5/8</sup> "
	Revert Grey	
	Revert Smoky	
	Revert Tobacco	

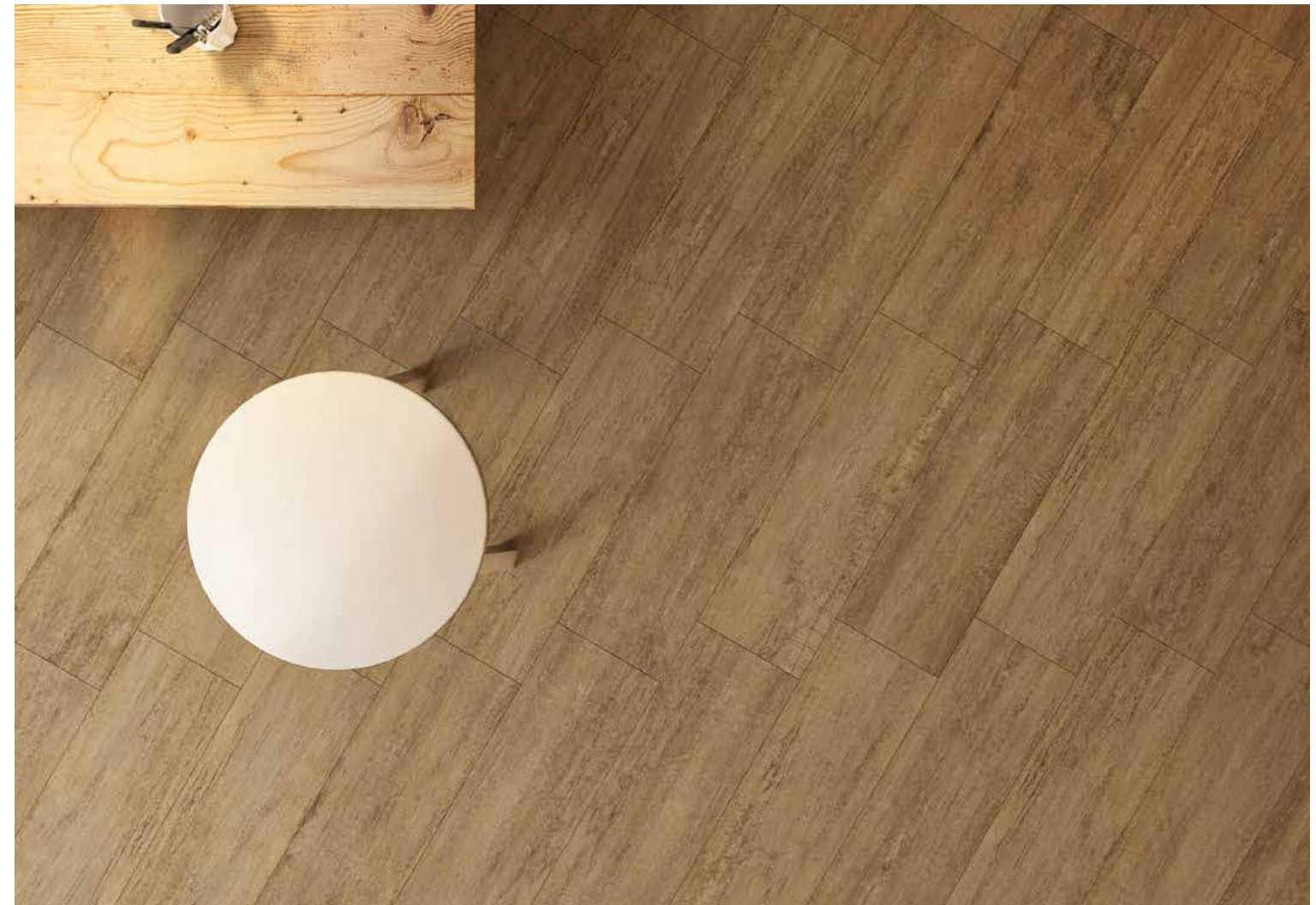
## GREEN PROJECT - LEED



Contiene oltre il 40% di materiale riciclato pre-consumer e può contribuire al raggiungimento di 2 crediti LEED.  
 Manufactured with minimum 40% of pre-consumer recycled materials, it can contribute to the awarding of 2 LEED credits.  
 Contient plus de 40% de matière recyclée pre-consumer et il peut contribuer à obtenir 2 crédits LEED.  
 Enthält 40% pre-konsumer Recyclingmaterial welches zur Erreichung von 2 LEED Punkten beitragen kann.  
 Contiene más de un 40% de materiales reciclados pre-consumer y puede contribuir al conseguimiento de 2 puntos LEED.



Contiene oltre il 20% di materiale riciclato pre-consumer e può contribuire al raggiungimento di 1 credito LEED.  
 Manufactured with minimum 20% of pre-consumer recycled materials, it can contribute to the awarding of 1 LEED credit.  
 Contient plus de 20% de matière recyclée pre-consumer et il peut contribuer à obtenir crédit LEED.  
 Enthält 20% pre-konsumer Recyclingmaterial welches zur Erreichung von LEED Punkt beitragen kann.  
 Contiene más de un 20% de materiales reciclados pre-consumer y puede contribuir al conseguimiento de 1 punto LEED.



Revert Tobacco 20x60 rett . 7<sup>7/8</sup>"x23<sup>5/8</sup>"





## GRES PORCELLANATO COLORATO IN MASSA - RETTIFICATO MONOCALIBRO - COLOURED IN BODY PORCELAIN STONEWARE - RECTIFIED MONOCALIBER

20x60 rett cm 7781x23581 ± 10 mm

Conforme alla norma  
Conforme alla normaEN 1441 I: 2012  
ISO 13006: 2012Appendice G gruppo Bla  
Appendice G gruppo BlaCompliant with standards  
Compliant with standardsEN 1441 I: 2012  
ISO 13006: 2012Annex G group Bla  
Annex G group Bla

N° 17/21/01

	Caratteristiche tecniche Technical features	Metodo di prova Test Method	Requisiti per dimensione nominale N Requirements for nominal size N		REVERT	
			7 cm ≤ N < 15 cm	N ≥ 15 cm		
Caratteristiche di regolarità Regularity characteristics	Lunghezza e larghezza Length and width	ISO 10545-2	(mm)	(%)	(mm)	
			± 0,9 (*)	± 0,6 (**)	± 2,0 (**)	
			± 0,5 (***)	± 5 (***)	± 0,5 (***)	
			± 0,75 (****)	± 0,5 (****)	± 1,5 (****)	
	Planarità Surface flatness	ISO 10545-2	± 0,75 (****)	± 0,5 (****)	± 2,0 (****)	
c.c. ± 0,75			c.c. ± 0,5	c.c. ± 2,0		
e.c. ± 0,75			e.c. ± 0,5	e.c. ± 2,0		
			w. ± 0,75	w. ± 2,0		
			EN 1441 I appendice G (Gruppo Bla) EN 1441 I annex G (Group Bla)	ISO 13006 appendice G (Gruppo Bla) ISO 13006 annex G (Group Bla)		
Caratteristiche strutturali Structural characteristics	Massa d'acqua assorbita Water absorption	ISO 10545-3	E <sub>s</sub> ≤ 0,5% Valore massimo singolo 0,6% E <sub>s</sub> ≤ 0,5% Individual Maximum 0,6%		≤ 0,1 %	
Caratteristiche meccaniche massive Bulk mechanical characteristics	Sforzo di rottura Breaking strength	ISO 10545-4	S ≥ 1300 N		S ≥ 2000 N	
	Resistenza alla flessione Modulus of rupture		R ≥ 35 N/mm <sup>2</sup>		R ≥ 40 N/mm <sup>2</sup>	
	Resistenza all'impatto, espresso come coefficiente di restituzione Impact resistance, as coefficient of restitution	ISO 10545-5	Dichiarare un valore Declared value	Metodo di prova disponibile Test method available	≥ 0,55	
Caratteristiche meccaniche superficiali Surface mechanical characteristics	Durezza Mohs Mohs hardness	EN 101 (1)	≥ 6 (UGL)		Conforme Suitable for	
	Resistenza all'abrasione profonda delle piastrelle non smaltate (volume materiale asportato) Resistance to deep abrasion of unglazed tiles (removed volume)	ISO 10545-6	≤ 175 mm <sup>3</sup>		≤ 150 mm <sup>3</sup>	
Caratteristiche termometriche Thermal and hygrometric characteristics	Coefficiente di dilatazione termica lineare Coefficient of thermal linear expansion	ISO 10545-8	Dichiarare un valore Declared value	Metodo di prova disponibile Test method available	≤ 7 MK <sup>-1</sup>	
	Resistenza agli sbalzi termici Thermal shock resistance	ISO 10545-9	Test superato in accordo con ISO 10545-1 Pass according to ISO 10545-1	Metodo di prova disponibile Test method available	Resiste Resistant	
	Dilatazione all'umidità (in mm/m) Moisture expansion (in mm/m)	ISO 10545-10	Dichiarare un valore Declared value	Metodo di prova disponibile Test method available	≤ 0,01% (0,1mm/m)	
	Resistenza al gelo Frost resistance	ISO 10545-12	Test superato in accordo con ISO 10545-1 Pass according to ISO 10545-1	Metodo di prova disponibile Test method available	Resiste Resistant	
Proprietà fisiche Physical properties	Adesione a trazione con adesivi cementizi migliorati Bond strength/adhesion for improved cementitious adhesives	EN 1348	Dichiarare un valore Declared value	-	≥ 1,0 N/mm <sup>2</sup> (Classe C2 - EN 12004) (Class C2 - EN 12004)	
	Reazione al fuoco Reaction to fire	-	Classe A1 oppure A1 <sub>s</sub> Class A1 or A1 <sub>s</sub>	-	A1 - A1 <sub>s</sub>	
Caratteristiche chimiche Chemical characteristics	Resistenza ai prodotti chimici di uso domestico ed agli additivi per piscina Resistance to household chemicals and swimming pool salts	ISO 10545-13	Classe minima B (UB per piastrelle non smaltate) Minimum Class B (UB for unglazed tiles)		UA	
			Dichiarare una Classe Declared Class	Secondo la classificazione indicata dal fabbricante Manufacturer is to state classification		ULA
			Dichiarare una Classe Declared Class	Dichiarare una Classe Declared Class		UHA
	Resistenza alle macchie Resistance to staining	ISO 10545-14	Dichiarare una Classe Declared Class	Dichiarare una Classe Declared Class	5	
Caratteristiche di sicurezza (2) Safety characteristics (2)	Metodo della rampa a piedi nudi Barefoot Ramp Test	DIN 51097 (CEN/TS 16165, Annex A)	Dichiarare un valore Declared value	-	A	
	Metodo della rampa "calzato" Shod Ramp Test	DIN 51130 (CEN/TS 16165, Annex B)	Dichiarare un valore Declared value	-	R9	
		UNE-ENV 12633 (CEN/TS 16165, Annex C)	Dichiarare un valore Declared value	-	Class I	
	Metodo del Pendolo Pendulum Friction Test	BS 7976-2002 (CEN/TS 16165, Annex C)	Dichiarare un valore Declared value	-	PTV > 36 Dry PTV < 24 Wet	
Caratteristiche di sicurezza Safety characteristics	Coefficiente di attrito Coefficient of friction (COF)	B.C.R.A. Rep. CEC/81	D. M. 236/89 del 14/06/89 μ > 0,40 per elemento scivolante su pavimento asciutto μ > 0,40 per elemento scivolante su pavimento bagnato		> 0,40 Asciutto > 0,40 Bagnato	
			ANSI A137.1-2012	ANSI A.137.1 Requires a minimum value of 0.42 for commercial areas that are likely to be wet.		> 0,42 Wet
	Coefficiente di attrito dinamico Dynamic coefficient of friction (DCOF)	ASTM C1028-2007	The Ceramic Tiles Institute identifies Tile Slip Resistant when SCOF ≥ 0,60		≥ 0,60 Dry ≥ 0,60 Wet	
			AST/NZS 4586-2013, Appendix A (Four S rubber)	Declared Classification of the pedestrian surface materials according to the Wet Pendulum Test		-

(\*) Deviazione ammissibile, in % oppure mm, della dimensione media di ogni piastrella (2 oppure 4 lati) dalla dimensione di fabbricazione (W). The permissible deviation, in % or mm, of the average size for each tile (2 or 4 sides) from work size (W).  
 (\*\*) Deviazione ammissibile, in % oppure mm, dello spessore medio di ogni piastrella dallo spessore riportato nella dimensione di fabbricazione (W). The permissible deviation, in % or mm, of the average thickness for each tile from the work size thickness (W).  
 (\*\*\*) Deviazione massima ammissibile di rettilineità, in % oppure mm, in rapporto alle dimensioni di fabbricazione (W) corrispondenti. The maximum permissible deviation from straightness, in % or mm, related to the corresponding work sizes (W).  
 (\*\*\*\*) Deviazione massima ammissibile di ortogonalità, in % oppure mm, in rapporto alle dimensioni di fabbricazione (W) corrispondenti. The maximum permissible deviation from rectangularity, in % or mm, related to the corresponding work sizes (W).  
 c.c. Deviazione massima ammissibile della curvatura del centro, in % oppure mm, in rapporto alla diagonale calcolata secondo le dimensioni di fabbricazione (W). The maximum permissible deviation from centre curvature, in % or mm, related to diagonal calculated from the work sizes (W).  
 e.c. Deviazione massima ammissibile della curvatura dello spigolo, in % oppure mm, in rapporto alle dimensioni di fabbricazione (W) corrispondenti. The maximum permissible deviation from edge curvature, in % or mm, related to the corresponding work sizes (W).  
 w. Deviazione massima ammissibile dello sverglamento, in % oppure mm, in rapporto alla diagonale calcolata secondo le dimensioni di fabbricazione (W). The maximum permissible deviation from warpage, in % or mm, related to diagonal calculated from the work sizes (W).  
 (1). Requisiti richiesti normativa europea EN 176. Requirements european standard EN 176.  
 (2). Determinazione della resistenza allo scivolamento delle superfici pedonabili; non si applica alle pavimentazioni sportive ed alle pavimentazioni stradali veicolari. Determination of slip resistance of pedestrian surfaces; it does not cover sports surfaces and road surfaces for vehicles (skid resistance).